

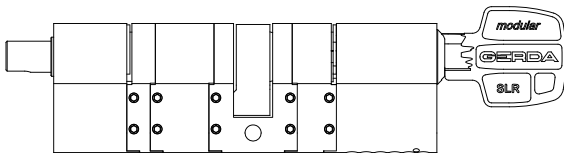
# tedee

## ISTRUZIONI PER IL MONTAGGIO E L'USO

Cilindro modulare GERDA SLR

TIPO C (trascinatore, 30-61mm / 37-68mm)

e TIPO D (pignone, 30-61mm / 37-68mm)

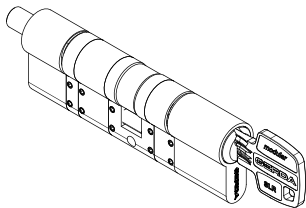


Si prega di leggere le istruzioni per adattare, montare e installare correttamente il cilindro.

# Indice

▪ <b>Indice</b> .....	<b>Pagina 2</b>
▪ <b>Inizio rapido con il cilindro GERDA</b> .....	<b>Pagina 3</b>
▪ <b>cosa c'è nella scatola? - elenco dei componenti</b> .....	<b>Pagina 4</b>
▪ <b>componenti necessari per l'installazione</b> .....	<b>Pagina 6</b>
▪ <b>scheda di codifica</b> .....	<b>Pagina 7</b>
▪ <b>montaggio - 3 passi semplici</b> .....	<b>Pagina 8</b>
▪ fase 1: PREPARAZIONE della porta e MISURAZIONE del vecchio cilindro .....	Pagina 8
▪ fase 2: ASSEMBLAGGIO del cilindro .....	Pagina 15
▪ fase 3: MONTAGGIO del nuovo cilindro .....	Pagina 19
▪ <b>verifica</b> .....	<b>Pagina 21</b>
▪ <b>informazioni aggiuntive e tecniche</b> .....	<b>Pagina 23</b>
▪ informazioni tecniche .....	Pagina 23
▪ assistenza tecnica .....	Pagina 24

## Inizio rapido con il cilindro GERDA



Il cilindro modulare GERDA SLR può essere installato in tutte le porte dotate di una serratura compatibile con i cilindri di tipo euro-profil.

Il cilindro fa parte del set. Utilizzandolo, è possibile installare facilmente e rapidamente la serratura tedee nella tua porta. Il cilindro è compatibile con una chiave tradizionale, con la quale si può aprire la porta dall'esterno in qualsiasi momento.

Le presenti istruzioni descrivono le caratteristiche di base del cilindro GERDA e permettono di montarlo e installarlo in tre semplici passi.

**assemblaggio del cilindro GERDA - passa a pagina 8**

### in 3 semplici passi



PREPARAZIONE  
della porta e  
MISURAZIONE del  
cilindro



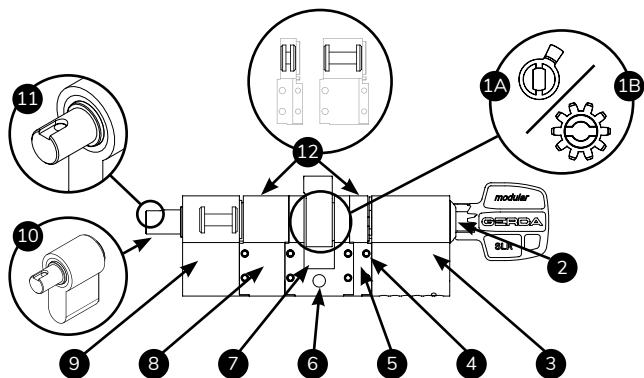
ASSEMBLAGGIO  
del nuovo cilindro



MONTAGGIO  
del nuovo cilindro

## cosa c'è nella scatola? - elenco dei componenti

cilindro profilato GERDA SLR



**1A.** Trascinatore

**1B.** Pignone

**2.** Foro per la chiave

**3.** Modulo del lato chiave

**4.** Viti di fissaggio (x16)

**5.** Distanziatore [6mm]

**6.** Alloggiamento della vite di fissaggio

**7.** Modulo del trascinatore/pigno

**8.** Distanziatore [15mm]

**9.** Modulo del perno

**10.** Perno del cilindro

**11.** Canale e foro nel perno del cilindro

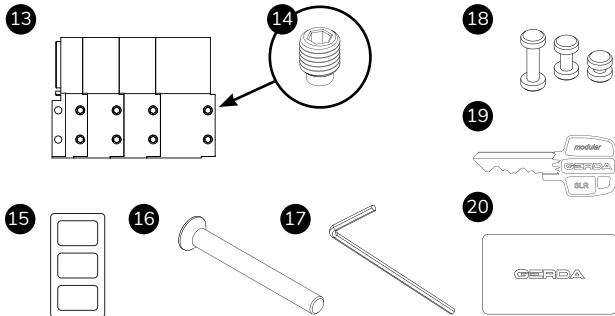
**12.** Bobine distanziatrici [6mm, 15mm]



**Nota:** le bobine distanziatrici sono all'interno dei moduli e possono cadere durante lo smontaggio del cilindro.

## cosa c'è nella scatola? - elenco dei componenti

attrezzature indispensabili per il montaggio e articoli aggiuntivi



**13.** Distanziatori  
(6, 10, 10, 15mm)

**14.** Viti di fissaggio (x16)

**15.** Etichetta adesiva (x3)

**16.** Vite di fissaggio  
M5 x 80mm

**17.** Chiave a brugola

(misura 1.5)

**18.** Bobine distanziatrici  
(6mm, 10mm, 10mm, 15mm)

**19.** Chiavi (x3)

**20.** Scheda di codifica



**Attenzione:** le bobine distanziatrici si trovano all'interno dei moduli e possono cadere al momento dell'estrazione dalla confezione.

## articoli necessari per il montaggio

da preparare



CACCIAVITE A CROCE



RIGA



TEMPO (15-30 min.)

# scheda di codifica

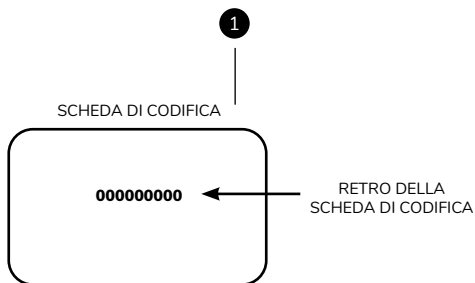
Per realizzare delle chiavi aggiuntive, occorre fornire il codice della scheda di codifica.

Ulteriori chiavi possono essere ordinate all'indirizzo [orders@igerda.com](mailto:orders@igerda.com)

## Indicazioni utili

Scatta una foto della scheda con il codice e tenerlo in un posto sicuro.

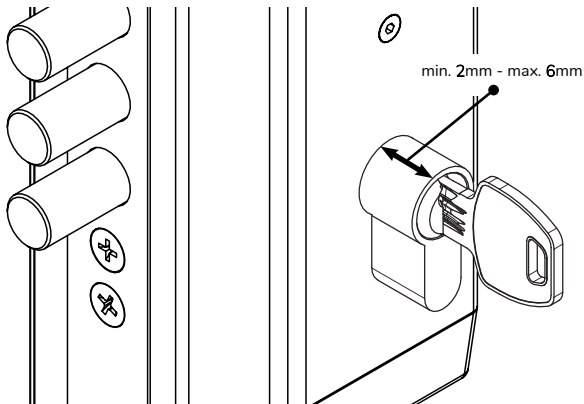
### Luogo di stampa del codice chiave unico



# montaggio - 3 semplici passi

## fase 1: PREPARAZIONE della porta e MISURAZIONE del vecchio cilindro

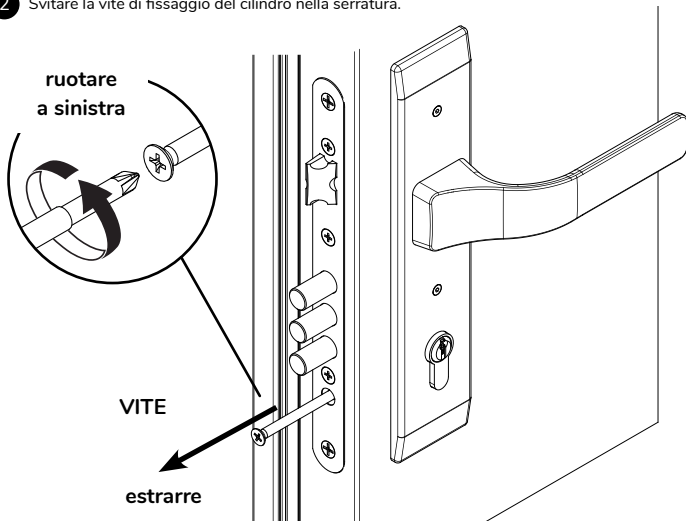
- 1 Controllare quanto il cilindro sporge dalla rosetta (dall'interno dell'alloggio).



**Nota:** se il cilindro sporge meno di 2 mm, sarà necessario montare un cilindro leggermente più lungo all'interno. Se sporge più di 6 mm, in questo caso sarà necessario chiudere il cilindro in modo tale che sporga dalla rosetta di 2-6mm.

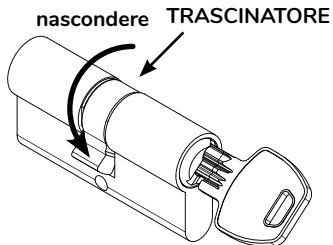
## montaggio - 3 semplici passi

- 2 Svitare la vite di fissaggio del cilindro nella serratura.

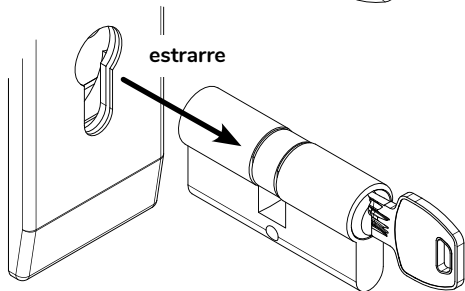


## montaggio - 3 semplici passi

- 3 Per rimuovere il cilindro, inserire la chiave e ruotarla leggermente a sinistra o a destra per ritrarre il trascinatore nel corpo del cilindro. Successivamente, tirare (o spingere) delicatamente il cilindro per trovare il corretto posizionamento del trascinatore. A trascinatore ritratto potremo estrarre il cilindro dalla serratura senza particolari resistenze.



- 4 Rimuovere il vecchio cilindro dalla porta.

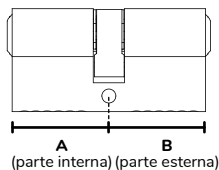


**Nota:** sulle porte antieffrazione, prima di rimuovere il cilindro, è necessario smontare il telaio che protegge il cilindro. Per maggiori informazioni, visitate [tedee.com](http://tedee.com)

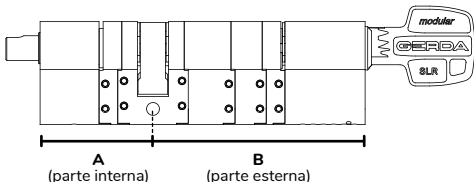
## montaggio - 3 semplici passi

- 5 Per montare correttamente un cilindro modulare GERDA, misurare la dimensione del vecchio cilindro.

**vecchio cilindro**



**Cilindro modulare GERDA SLR**



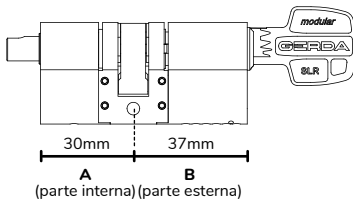
**Nota:** La dimensione del cilindro modulare GERDA SLR piegato sul lato chiave (esterno) deve essere il più vicino possibile alla dimensione del vecchio cilindro estratto dalla porta.

# montaggio - 3 semplici passi

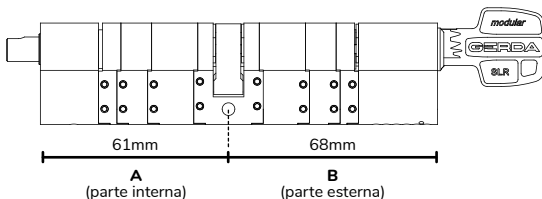
## Alcune informazioni utili prima di assemblare un nuovo cilindro modulare GERDA SLR

La dimensione minima e massima di un cilindro modulare GERDA SLR, durante la rimozione o l'installazione di tutti i distanziali.

### cilindro modulare GERDA SLR - dimensione minima

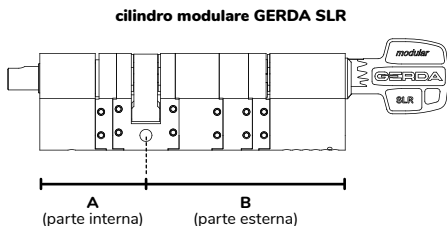


### cilindro modulare GERDA SLR - dimensione massima



# montaggio - 3 semplici passi

La tabella a seguire mostra tutte le combinazioni possibili.



DIMENSIONE A (dal lato interno)	DIMENSIONE B (dal lato esterno)
30mm (senza distanziatori)	37mm (senza distanziatori)
36mm (1 x 6mm)	43mm (1 x 6mm)
40mm (1 x 10mm)	47mm (1 x 10mm)
45mm (1 x 15mm)	52mm (1 x 15mm)
46mm (1 x 6mm + 1 x 10mm)	53mm (1 x 6mm + 1 x 10mm)
51mm (1 x 6mm + 1 x 15mm)	58mm (1 x 6mm + 1 x 15mm)
55mm (1 x 10mm + 1 x 15mm)	62mm (1 x 10mm + 1 x 15mm)
61mm (1 x 6mm + 1 x 10mm + 1 x 15mm)	68mm (1 x 6mm + 1 x 10mm + 1 x 15mm)

# montaggio - 3 semplici passi

## dimensioni delle bobine e dei distanziatori in scala 1:1

Se desideri controllare le dimensioni delle bobine e dei distanziatori, puoi usare il modello a seguire.

### BOBINE

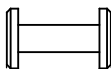
6mm



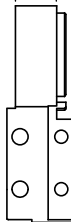
10mm



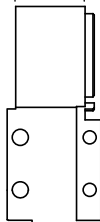
15mm



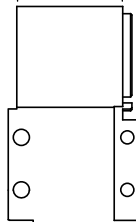
### DISTANZIATORI



6mm



10mm



15mm



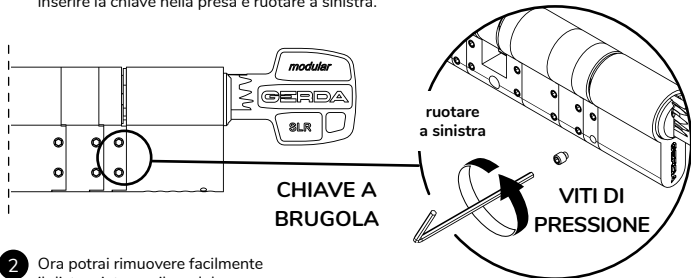
**Nota:** Durante l'assemblaggio dell'inserto, ricordare che per ogni distanziatore e per il modulo con il perno è necessario inserire una bobina della misura corretta.

# montaggio - 3 semplici passi

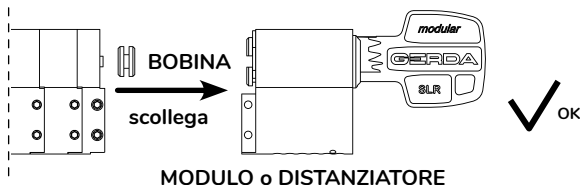
## fase 2: ASSEMBLAGGIO del cilindro

Per assemblare un cilindro modulare GERDA SLR della lunghezza corretta, è necessario aggiungere o rimuovere i distanziatori:

- 1 Qualora sia necessario rimuovere un distanziatore, svitare le viti di pressione su entrambi i lati del cilindro. A tal fine, usare la chiave a brugola da 1,5 inclusa nel kit. Per rimuovere il bullone, inserire la chiave nella presa e ruotare a sinistra.

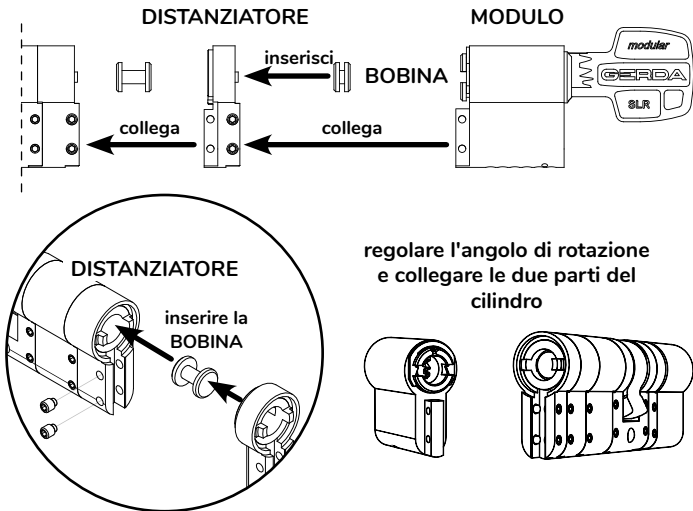


- 2 Ora potrai rimuovere facilmente il distanziatore o il modulo.



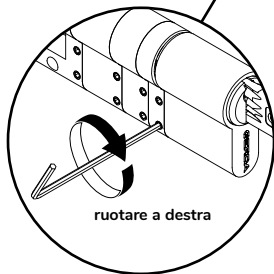
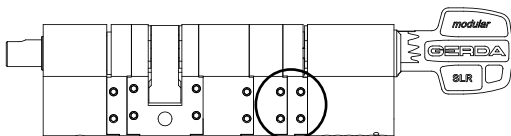
## montaggio - 3 semplici passi

- 3 Qualora sia necessario aggiungere dei distanziatori, sarà sufficiente collegarli insieme. Ricordarsi di montare e inserire le bobine corrette nei distanziatori. Quando si assemblano le due parti dell'inserto, è necessario far coincidere l'angolo di rotazione delle parti mobili.



## montaggio - 3 semplici passi

- 4 Dopo aver montato i moduli, i distanziatori e le bobine, avvitare il cilindro. Serrare le viti di fissaggio fino a fine corsa, servendosi della chiave a brugola, da ruotare in senso orario.



CHIAVE A  
BRUGOLA

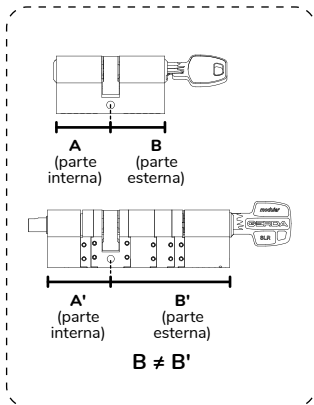
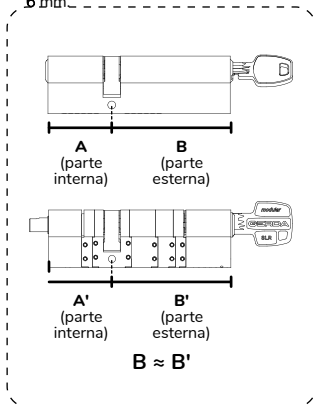
ruotare a destra



**Nota:** Ricordarsi di stringere le viti su entrambi i lati del cilindro.

## montaggio - 3 semplici passi

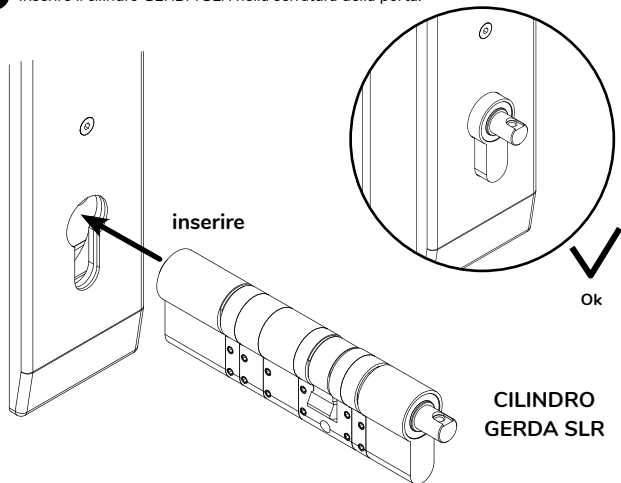
- 5 Controllare che la dimensione del cilindro assemblato sul lato della chiave corrisponda a quella del cilindro preesistente (i valori non devono necessariamente essere identici, ma devono essere il più possibile simili). Ricordare che sul lato interno del cilindro (lato rivolto verso l'allog-gio), il nuovo cilindro deve sporgere dalla piastra della serratura o dalla rosetta da 2 a 6 mm.



## montaggio - 3 semplici passi

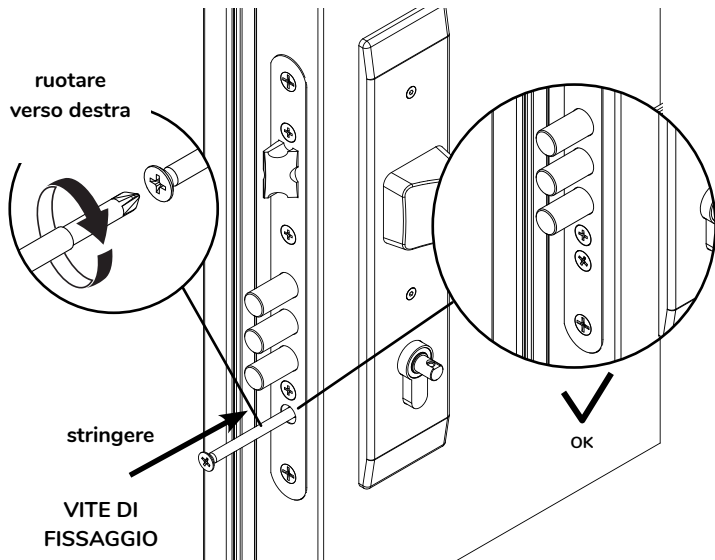
### fase 3: MONTAGGIO di un nuovo cilindro nella porta

- 1 Inserire il cilindro GERDA SLR nella serratura della porta.



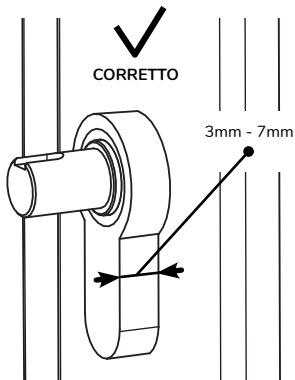
## montaggio - 3 semplici passi

- 2 Stringere la vite di fissaggio per installare il cilindro nella porta.

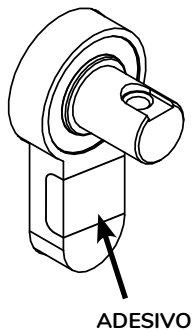


## verifica

- 1 Accertarsi che il cilindro abbia una sporgenza compresa tra 2 e 6mm rispetto alla placca (rosetta). Qualora la sporgenza sia inferiore a 2 o superiore a 6 mm, passare alla fase 2 e assemblare nuovamente il cilindro.

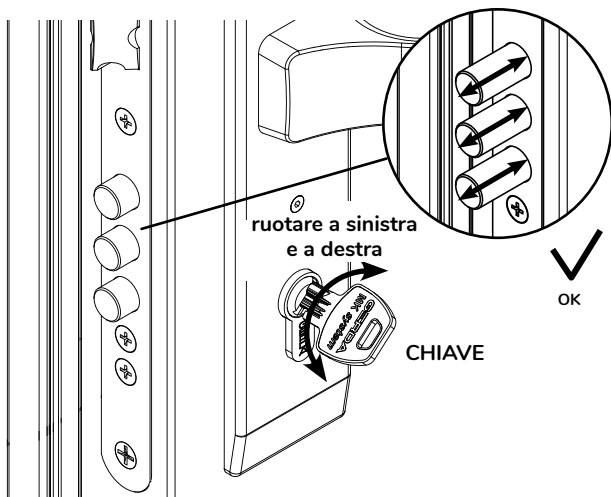


- 2 Qualora si desideri un'ulteriore attenuazione del suono, applicare l'adesivo sul cilindro come mostrato in figura.



## verifica

- 3 Inserire la chiave nel cilindro dall'esterno della porta e ruotarla in entrambe le direzioni fino a fine corsa. Se gli incontri della serratura funzionano correttamente, significa che non ci sono problemi!



Passare alle istruzioni di installazione della serratura tedee e vedere come proseguire.

# informazioni supplementari e informazioni tecniche

## informazioni tecniche

### cilindro modulare GERDA SLR

<b>Modelli</b>	TIPO C (trascinatore, 30-61mm / 37-68mm), TIPO D (pignone, 30-61mm / 37-68mm)
<b>Categoria</b>	Cilindro di tipo euro-profil
<b>Tipi</b>	trascinatore o pignone
<b>Fabbricante</b>	GERDA Sp. z o.o. ul. Sokołowska 49, 05-806 Komorów, POLSKA +48 (22) 329 10 30, <a href="http://www.gerda.pl">www.gerda.pl</a>

### prestazioni

<b>Categoria di utilizz</b>	1
<b>Durata</b>	6
<b>Massa della porta</b>	0
<b>Resistenza al fuoco</b>	0
<b>Sicurezza</b>	0
<b>Resistenza alla corrosione e alla temperatura</b>	C
<b>Misure di sicurezza legate alla chiave</b>	6
<b>Resistenza all'attacco</b>	D



**Per ottenere assistenza tecnica, si prega di contattare il nostro gruppo**



[support@tedee.com](mailto:support@tedee.com)



[www.tedee.com/support](http://www.tedee.com/support)



(+48) 884 088 011  
lunedì - venerdì  
8am - 4pm (CET)

# tedee

Tedee Sp. z o.o. | Bohdanowicza 21/57, 02-127 Warszawa, POLONIA  
[www.tedee.com](http://www.tedee.com) | [support@tedee.com](mailto:support@tedee.com)